

Vol. 281

DECO JOURNAL



우수콘텐츠잡지
2018

2018. 12

CIVITAS CAPITAL GROUP

미국 텍사스주의 Dallas를 기반으로 하는 OFFICIAL은 건축, 인테리어 및 가구 디자인 프로젝트를 전문적으로 진행하는 스튜디오다. 이들은 2005년 디자인 작업을 시작하면서부터 여러 국제적인 건축 디자인 공모전에서 우수한 성적을 거둔 바 있다. OFFICIAL은 논리적이고 창의적이며 혁신적이고 아름다운 디자인 솔루션을 제안한다. 이들은 건축과 가구의 보편적인 스타일에 얽매이지 않고 매 프로젝트의 독자적인 요소에서 모티브를 얻어 작업하며, 이를 통해 건축과 가구에 대한 다채로운 시선을 보여주고 있다. **차주현** 기자

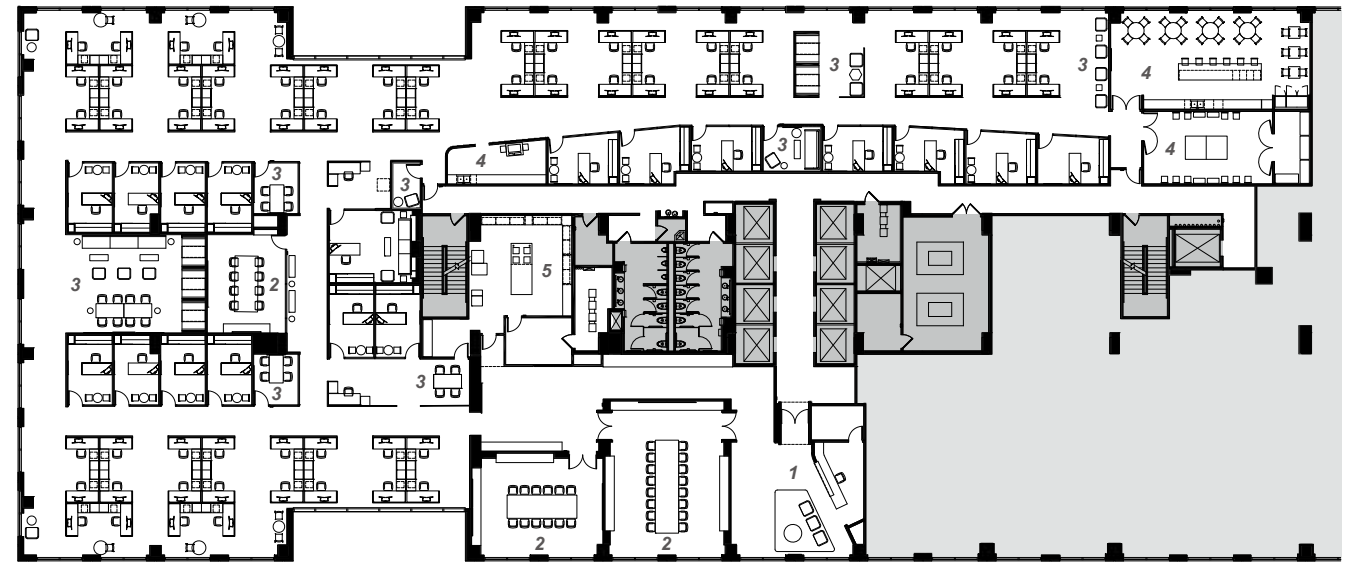


DESIGN: OFFICIAL
WEBSITE: www.official-design.com
EMAIL: official@official-design.com
CONTACT: +1 469 206 7788

PROJECT NAME: Civitas Capital Group
DESIGN: OFFICIAL
LOCATION: One Arts Plaza Bldg. 8th floor, 1722 Routh St, Dallas, Texas
PROJECT AREA: 22,000 square feet
PHOTOGRAPHY: Robert Yu



젊은 투자 회사 Civitas Capital Group은 미국 텍사스에 그들의 새로운 HQ를 마련했다. 사이트는 Dallas의 Arts District, One Arts Plaza 빌딩 8층의 넓은 공간이었으며, 클라이언트는 오피스가 브랜드의 이미지처럼 창의적이고 혁신적이면서도 고객들에게 신뢰를 줄 수 있는 요소들로 채워지기를 바랐다. 8층에 도착해 엘리베이터를 나서는 고객들은 Civitas Capital Group의 브랜드 컬러로 칠한 빨간 입구를 지나 쾌적한 로비로 들어서게 된다. 방문자와 상담을 기다리는 고객들은 넓은 창을 통해 Arts District의 스카이라인을 바라볼 수 있다. 왼쪽 벽면을 차지한 인포메이션 데스크는 우드 루버를 통해 차분하고 정돈된 컨셉으로 꾸며졌으며, 이 구조는 회의실과 사무실에도 적용되어 통일성을 이어간다.



- 1 / LOBBY
- 2 / CONFERENCE_FORMAL
- 3 / MEETING_INFORMAL
- 4 / GATHERING_INFORMAL
- 5 / SUPPORT





로비를 지나 사무공간으로 향하는 복도를 통해 두 개의 대규모 회의장으로 드나들 수 있다. 넓고 쾌적한 회의장에서 직원들과 고객들이 크고 작은 미팅을 진행한다. 대규모 회의장은 차분하면서도 모던한 분위기의 인테리어 디자인으로, 컬러의 활용을 절제하고 기능성과 효율을 중점에 두었다. OFFICIAL의 디자이너가 직접 고른 가구와 소품은 건물 삼면의 넓은 창으로 유입되는 자연광과, 창 밖으로 보이는 Dallas 도심지의 아름다운 경치를 부각시킨다.





오피스의 안쪽에 자리한 8개의 미팅룸은 좀 더 캐주얼하고 발랄한 공간으로 꾸몄다. 각각 미팅룸은 8인에서 2인까지 유동적으로 수용 가능하며 근무자들은 화이트컬러의 벽체에 검정 프레임으로 창을 낸 공간을 미팅의 규모에 맞게 활용할 수 있다. 곳곳의 미팅룸에도 역시 브랜드의 상징색인 레드 컬러를 적극적으로 활용했으며, 각각 미팅룸이 유사해 보이지 않도록 블루, 그린 등의 원색 계열 컬러를 한쪽 벽면에 칠했다. 또한, 넓은 창을 통해 내부를 들여다볼 수 있어 금융 기업으로써 Civitas Capital Group이 추구하는 투명성을 드러내면서, 건물 외벽으로 낸 창문과의 일치감을 도모했다.





가장 넓은 미팅룸은 세 개의 부스, 기다란 테이블, 안락한 소파 좌석 등으로 유동적인 활용이 가능하도록 구성했다. 다른 공간들처럼 화이트 컬러를 베이스로 했으나 오피스 전체와 균형을 이루면서도 사무 공간이나 다른 미팅룸들과의 구분을 위해 짙은 파란색을 포인트 컬러로 선택했다. 이 공간은 미팅의 규모에 따라 많은 인원을 한 번에 수용할 수도, 크고 작은 규모의 여러 그룹이 동시에 각자의 컨설팅을 진행할 수도 있다.



Civitas Capital Group은 전 세계의 유능하고 젊은 근무자들이 모인 기업으로, 최근 사세의 확장으로 인해 시가지 중심부로 본사를 옮기게 되었다. 이에 OFFICIAL의 디자인 팀은 채광, 뷰(View) 등 사이트가 제공하는 장점은 극대화시키면서 절제된 인테리어 디자인 속에서도 브랜드의 정체성을 드러내고, 나아가 고객들에게 브랜드의 신뢰할 수 있는 이미지를 심어주는 Civitas Capital Group의 새로운 HQ를 완성했다.





SPACE STORY

The new headquarters for Civitas Capital Group occupies 22,000 square feet on the eighth floor of One Arts Plaza in Dallas' Arts District. Civitas is a youthful investment group and they wanted a well-appointed office that represents their approach as creative thinkers and responsible stewards of client investments. The office is organized by a series of formal and informal paths that both conceal and reveal different work areas from the large conference rooms off the lobby to upholstered booths for individual focus to small meeting rooms for teleconferencing. Circulation paths are defined by floor and ceiling elements while significant thresholds are demarcated by the color red. Auxiliary paths act as shortcuts for daily users while guests take choreographed routes. Upon exiting the elevator guests are engaged by a red portal that leads to a dramatic view of the entirety of the Dallas Arts District. Once inside the lobby an expansive floor to ceiling topographic image references the global reach of Civitas. The lobby filters into formal meeting spaces for Civitas and its clients with a board room that can accommodate the full staff. A sliding red door punctuates the transition to the open office and once beyond it, the space becomes team centric. Collaborative height workstations wrap the perimeter, allowing the majority of the staff to embrace the views and natural light. Private offices define the core while still maintaining visual connectivity to their team and the view beyond. Uniformity and democracy of the work station and office sizes was paramount to Civitas. Workstation clusters are numerically labeled and call rooms are color coded for ease of communication and directions for both staff and visitors. The semi-open office space is complemented by a series of less formal break-out spaces that have been visually distinguished and offer a multitude of working conditions to give the staff variety in terms of lighting, privacy, and interactivity. These spaces include a single person phone room with acoustic walls and a large social café visually and aromatically separated from the office areas. Required by the design brief, a tournament grade ping pong room sits at the far end of the office. The perforated steel cube breaks up the open office by providing a partially obscured space with lounge chairs and upholstered booth seating with custom shelving that supports cell phone video conferencing and charging of devices. An extra-large break-out room is concealed on the northernmost end of the space. With work booths, couches, adjustable conference tables, white boards, and video monitors it facilitates all types of work and is often used for team brainstorming sessions. The overall layout of the space takes the good aspects of open office in terms of team unification and collaboration while respecting the needs of an individual by providing many different work environment options. A central corridor contains 24 time zone clocks that correspond to cities that Civitas works within. In an office that speaks over fourteen languages, this functional installation is a visual representation of their global reach. OFFICIAL chose all of the furniture, materials, and lighting. Classic furniture systems were selected and emphasized the natural light and panoramic views that were in the existing shell space. The modern composition of white walls, classic woods, and vibrant colors embodied in expressive volumes of space with an emphasis on natural light is balanced by raw concrete floors and rough cast column surfaces. This design supports the mission of creating an exceptional work environment that promotes people to work at an exceptional level.